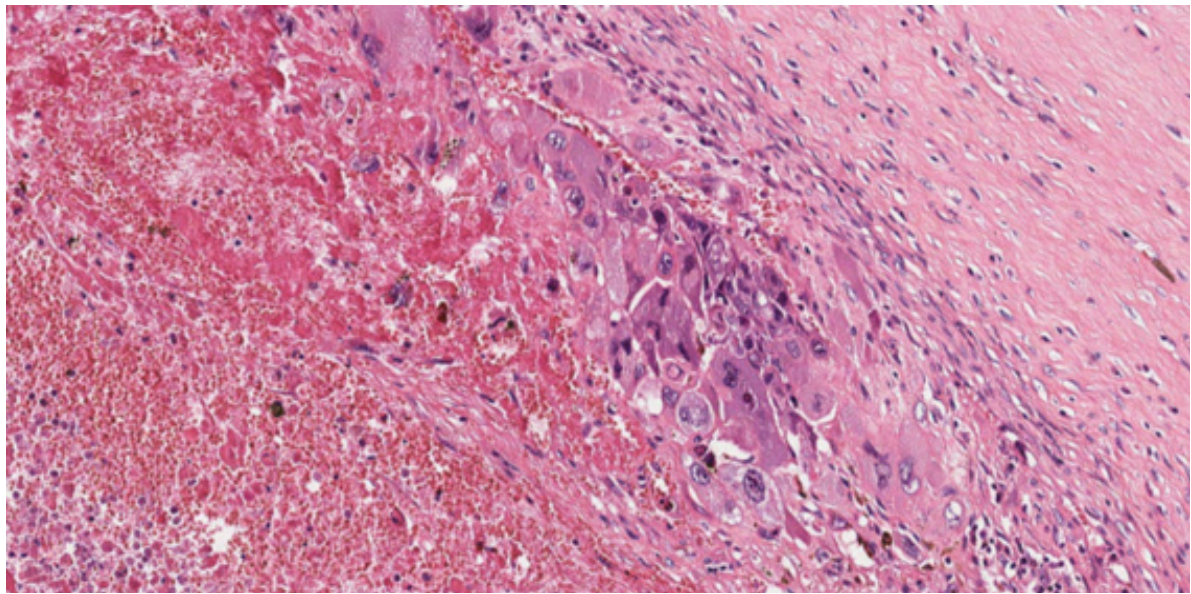
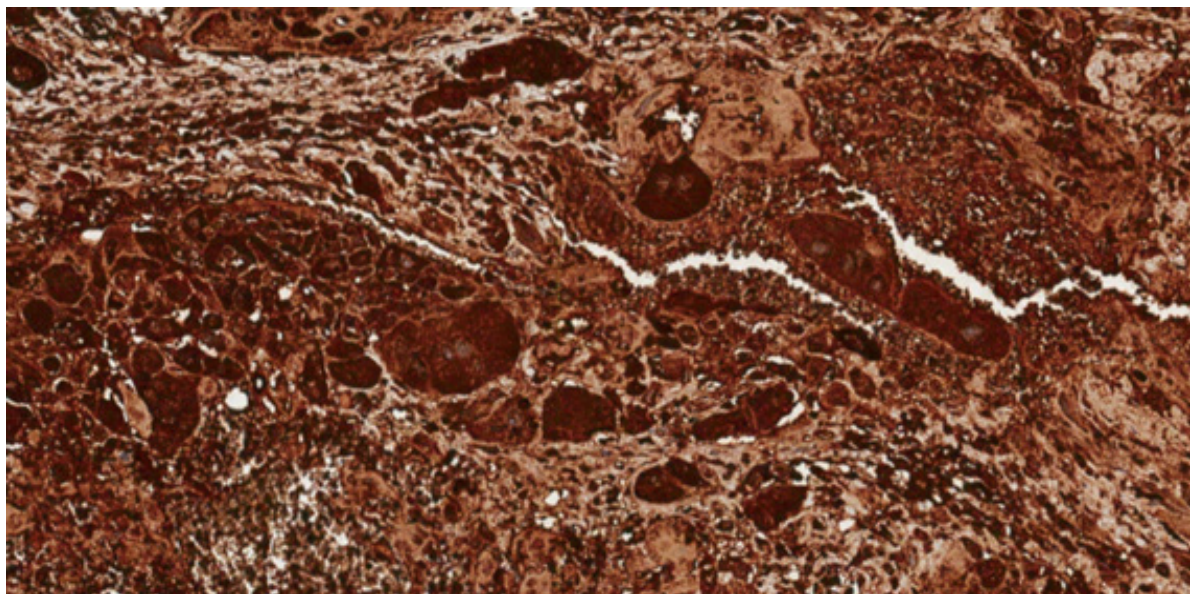


Coriocarcinoma composto de células citotrofoblásticas e sinciciotrofoblásticas muito atípicas, dispostas em meio à hemorragia e necrose tumoral.



Coriocarcinoma composto de células citotrofoblásticas (mononucleares) e sinciciotrofoblásticas (multinucleadas, com amplo citoplasma), que costumam ser muito atípicas nessa neoplasia.



Coriocarcinoma. Células neoplásicas são positivas em padrão citoplasmático para gonadotrofina coriônica humana.