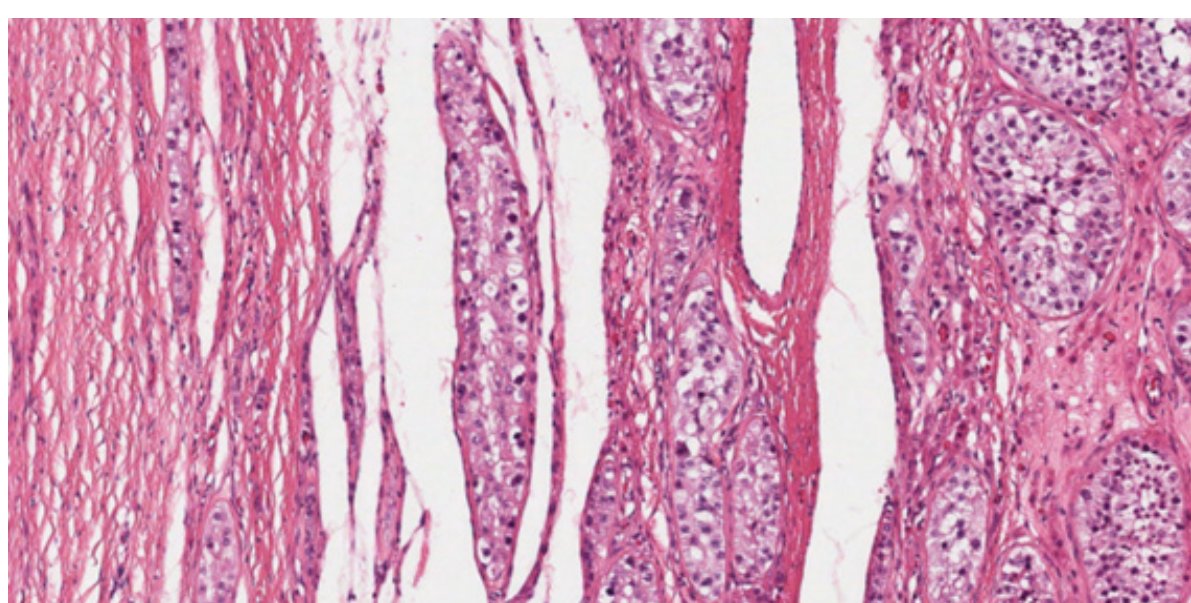
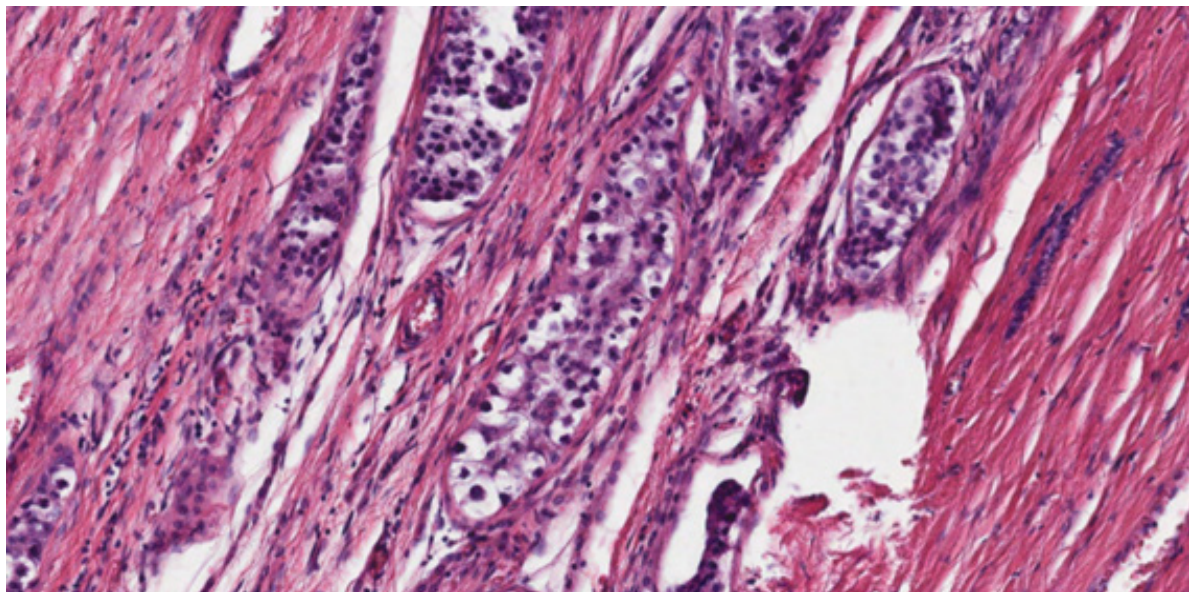


Neoplasia intratubular de células germinativas em túbulos seminífero à direita da foto. Caracterizada por células neoplásicas no interior de túbulos seminíferos (ou seja, restritas aos limites da membrana basal circunjacente). Para comparação, túbulo seminífero sem neoplasia à esquerda da foto, em que se observa maturação de gonócitos, até formação de espermátides.



Neoplasia intratubular de células germinativas caracterizada histologicamente por células neoplásicas no interior de túbulos seminíferos, ou seja, restritas aos limites da membrana basal circunjacente. Frequentemente, apresenta padrão chamado "colar de miçangas", característica presente no túbulo seminífero orientado verticalmente no centro da foto.



Neoplasia intratubular de células germinativas. Padrão em "colar de miçangas".